

СХЕМА РАСПОЛОЖЕНИЯ ГРАНИЦ ПУБЛИЧНОГО СЕРВИТУТА

Объект: «Строительство ТП 10/0,4 кВ, ВЛ 10 кВ, ВЛ 0,4 кВ с установкой ПУ для электроснабжения Савинского с/п (4500071214)»

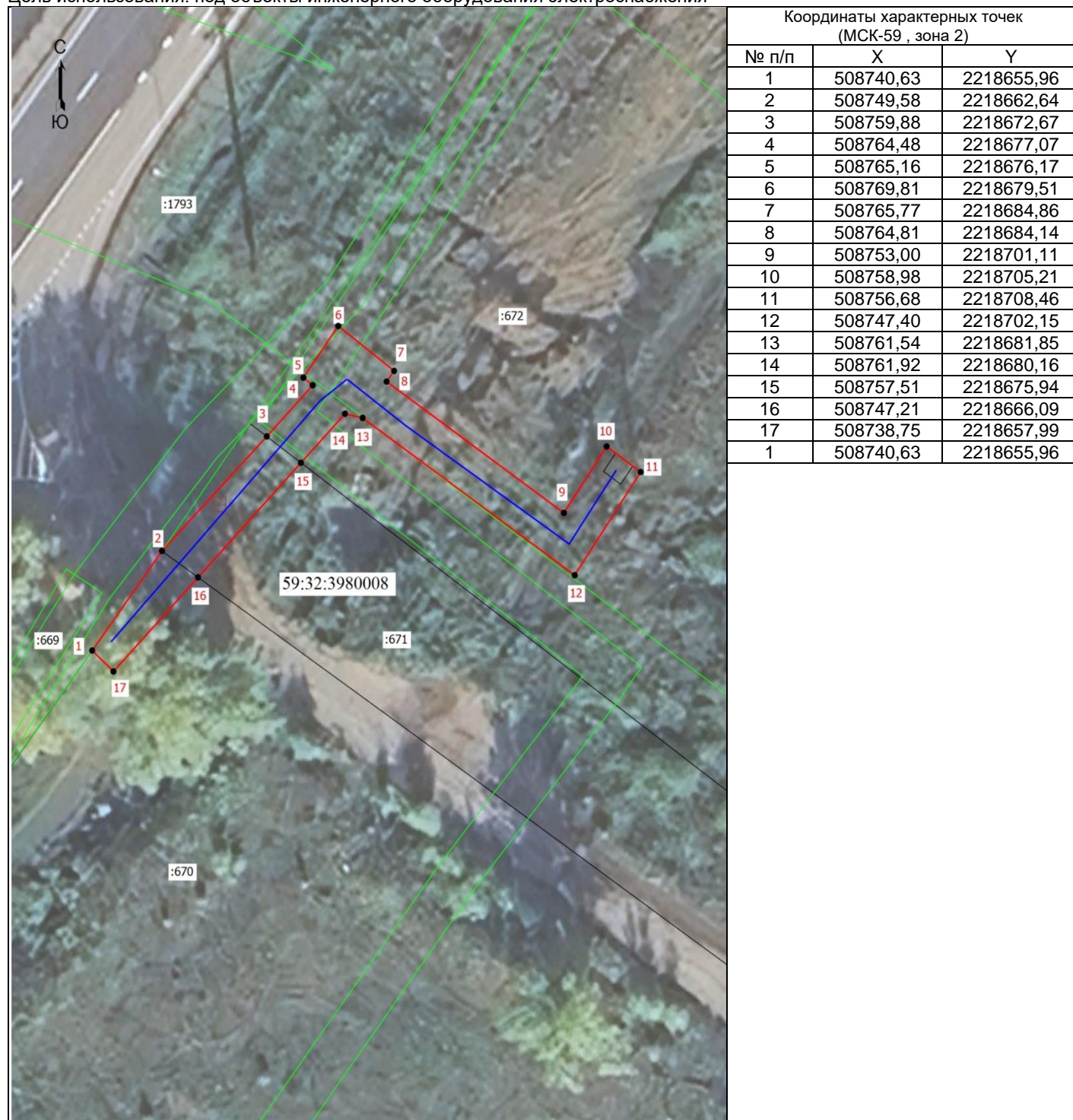
Местоположение объекта: Пермский край, Пермский муниципальный округ

Площадь земель или части земельного участка, кв.м.: 289

Категория земель: земли промышленности, энергетики, транспорта, связи, радиовещания, телевидения, информатики, земли для обеспечения космической деятельности, земли обороны, безопасности и земли иного специального назначения

Вид разрешенного использования земельного участка: -

Цель использования: под объекты инженерного оборудования электроснабжения



Масштаб 1: 500

Условные обозначения:

- - Граница кадастрового квартала
- - Граница земельного участка, согласно сведениям из ЕГРН
- - Граница зоны с особыми условиями использования
- - Граница публичного сервитута
- - Граница сооружения, планируемого к строительству
- 59:32:3980008 - Номер кадастрового квартала
- :670 - Кадастровый номер земельного участка
- 1 - Обозначение новой характерной точки